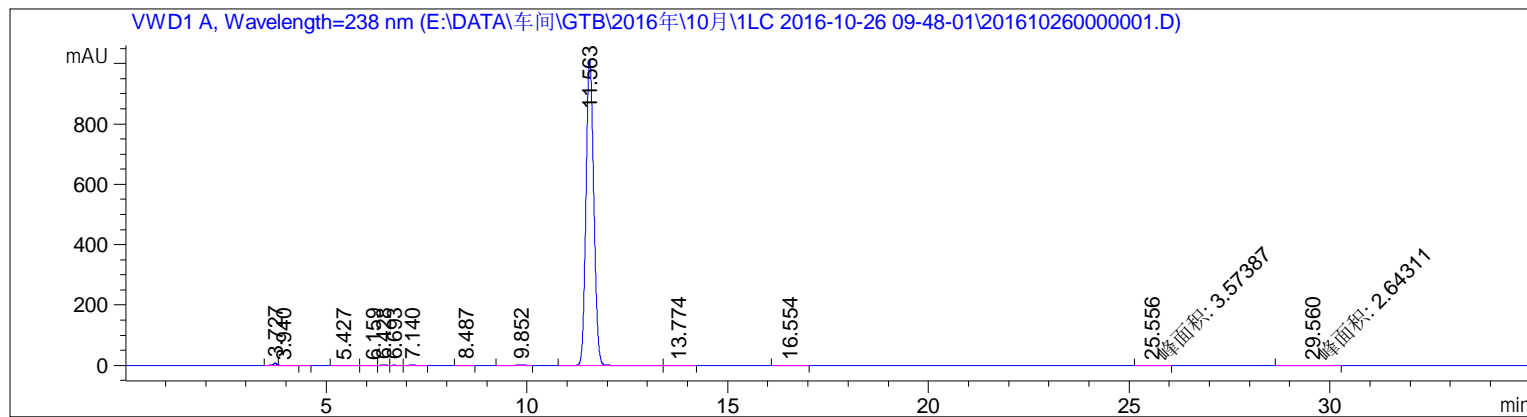


```

=====
操作者      : 系统                      序列行:    1
仪器        : 安捷伦220                位置:    2
进样日期    : 2016/10/26 10:08:56      进样次数:  1
                                           进样量: 20.000 µl

采集方法    : E:\DATA\车间\GTB\2016年\10月\1LC 2016-10-26 09-48-01\GTB.M
最后修改    : 2016/10/26 9:48:01 : 系统
分析方法    : D:\方法GTB.M
最后修改    : 2016/10/27 9:40:27 : 系统
                                           (调用后修改)
    
```

附加信息: 峰被手动积分



面积百分比报告

```

排序      :      信号
乘积因子  :      1.0000
稀释因子  :      1.0000
内标中不使用乘积因子和稀释因子
    
```

信号1: VWD1 A, Wavelength=238 nm

峰 #	保留时间 [min]	类型	峰宽 [min]	峰面积 [mAU*s]	峰高 [mAU]	峰面积 %
1	3.727	BV R	0.0861	42.59337	7.51491	0.3097
2	3.940	VV E	0.2009	2.86733	1.93468e-1	0.0208
3	5.427	BB	0.1888	3.00849	2.56520e-1	0.0219
4	6.159	BV	0.1664	2.74307	2.21669e-1	0.0199
5	6.428	VV	0.1328	8.44908	9.97926e-1	0.0614
6	6.693	VB	0.1291	3.32947	3.99854e-1	0.0242
7	7.140	BB	0.1391	6.75181	7.64281e-1	0.0491
8	8.487	BB	0.1602	3.37428	3.27518e-1	0.0245
9	9.852	VB R	0.1952	18.95643	1.48243	0.1378
10	11.563	VB R	0.2116	1.36480e4	1010.43665	99.2405
11	13.774	BB	0.2626	3.60983	2.23339e-1	0.0262
12	16.554	BB	0.3152	2.55191	1.26574e-1	0.0186
13	25.556	FM	0.4870	3.57387	1.22315e-1	0.0260
14	29.560	MM	0.6474	2.64311	6.80473e-2	0.0192

总量: 1.37524e4 1023.13550

=====
*** 报告结束***